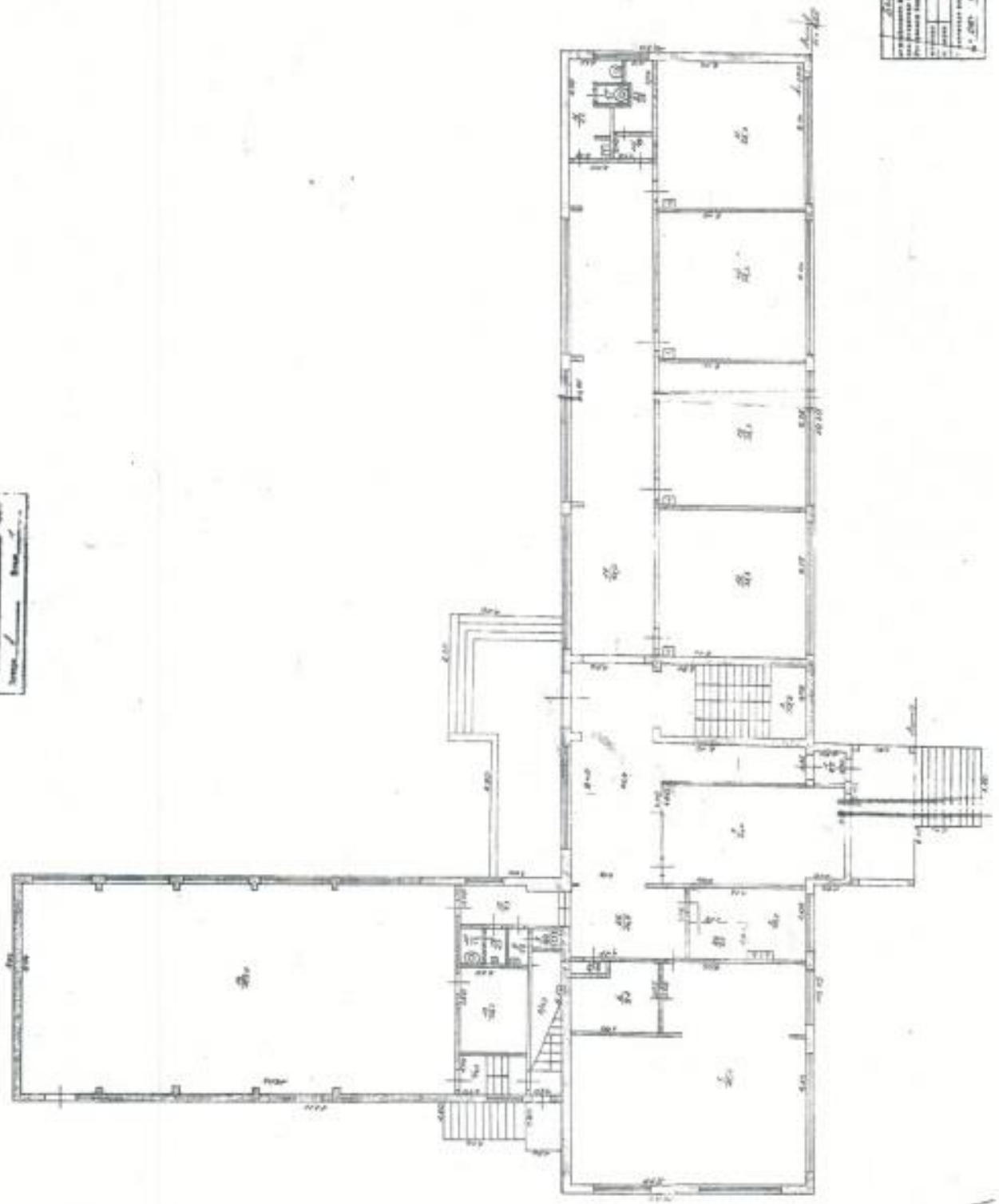


ИТАР (M1-188)
 Проектная организация
 Проект № 188
 М.П.



Проектная организация
 Проект № 188
 М.П.

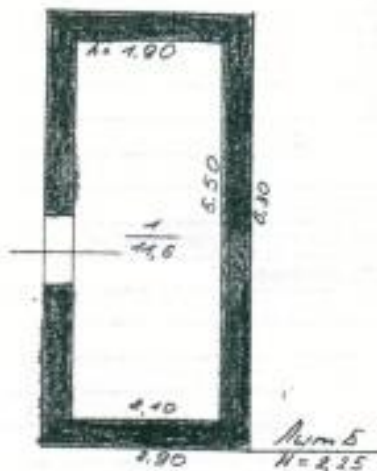
ПЛАН (М1-200)

на НЕХИМОВЕ строения

город (др. поселение) УЛЕЙНОГОРСКИЙ

ул. ВОЗДОВЬНАЯ № 9

Литера Б Этаж 1



Белоданного

межрайонного филиала ГУП Номер учета
инвентаризации и оценки недвижимости
Республики Башкортостан

исполнил И.С.С.

проверил И.С.С.

Техническая инвентаризация по состоянию
на «06» 05 2005г.

8. Техническое описание служебных строений

Наименование конструктивных элементов	Литера в навес	Литера	Литера
	Описание конструктивных элементов	Описание конструктивных элементов	Описание конструктивных элементов
Фундаменты	металлические столбы		
Стены и перегородки			
Перекрытия			
Крыша	железная		
Полы	бетонные		
Проемы			
Отделочные работы			
Электроосвещение			
Прочие работы	равные		
Итого			
Процент износа		30	

Наименование конструктивных элементов	Литера	Литера	Литера
	Описание конструктивных элементов	Описание конструктивных элементов	Описание конструктивных элементов
Фундаменты			
Стены и перегородки			
Перекрытия			
Крыша			
Полы			
Проемы			
Отделочные работы			
Электроосвещение			
Прочие работы			
Итого			
Процент износа			

Наименование конструктивных элементов	Литера	Литера	Литера
	Описание конструктивных элементов	Описание конструктивных элементов	Описание конструктивных элементов
Фундаменты			
Стены и перегородки			
Перекрытия			
Крыша			
Полы			
Проемы			
Отделочные работы			
Электроосвещение			
Прочие работы			
Итого			
Процент износа			

9. Стоимость служебных строений

Категория	Наименование строений	% износа	Инвентаризационная стоимость (руб.)
а	навес	30	868

10. Стоимость зданий и сооружений (замощений)

Категория	Наименование зданий и сооружений	Материал конструкций	Размеры (длина, ширина, высота), м	% износа	Инвентаризационная стоимость (руб.)
1	2	3	4	5	6
I	здосте	металлические решетчатые	4,45*3	30	3207
II	здосте	шлакетник	144.1	10	9606
III	здосте	сетка	104	30	7412
IV	здосте	металлический решетчатый	400.7	30	32910
V	замощение	асфальт	2106	40	111898

11. Инвентаризационная стоимость в ценах 1998 года (руб.)

Основных строений	Служебных строений	Сооружений	Всего
945751	868	165033	1111652

Инвентаризационная стоимость:

Один миллион сто одиннадцать тысяч шестьсот пятьдесят два рубля.

20 июня 2005 г.

Исполнил Тажетдинова А. Р.

20 июня 2005 г.

Проверил Ерамева Н. П.

20 июня 2005 г.

Директор Савчук Л. П.

К сведению правообладателей объектов недвижимости.

1. В соответствии с Положением "Порядок оформления прав пользования государственным имуществом, находящимся в государственной собственности Республики Башкортостан", утвержденным Постановлением Правительства Республики Башкортостан от 21 октября 2004 г. №210, учет, техническая инвентаризация объектов недвижимости и их пользователей производится ГУП Центр инвентаризации и оценки недвижимости Республики Башкортостан и его территориальными органами.
2. По результатам технической инвентаризации в 10-дневный срок оформляется карточка учета объектов недвижимости.
3. Плановая техническая инвентаризация проводится не реже одного раза в пять лет.
4. Внеплановая техническая инвентаризация проводится при изменении технических или качественных характеристик объекта учета (перепланировка, реконструкция, переоборудование, возведение, разрушение, изменение уровня инженерного благоустройства, снос), а также при совершении объектов учета сделок.
5. Пользователи объектами недвижимости обязаны сообщить в ГУП Центр учета, инвентаризации и оценки недвижимости Республики Башкортостан о любых изменениях (дополнениях) в составе объектов недвижимости (переустройства, вновь возведенных, разрушенных, надстроенных, снесенных строений их пользователях для внесения их в технический паспорт и карточку учета.
6. Расходы по проведению технической инвентаризации оплачиваются предприятиями и учреждениями в пользовании (аренде) которых находятся объекты недвижимости.
7. Технический паспорт не является правоудостоверяющим документом. Для оформления государственной регистрации прав (юридический акт признания и подтверждения государственных возможностей, ограничения (обременения), перехода или прекращения прав) на недвижимое имущество в соответствии с Гражданским кодексом РФ необходимо обратиться в Федеральную регистрационную службу.

Перечень документов, прилагаемых к техническому паспорту

№№ п/п	Наименование	Дата составления	Масштаб	Кол-во листов	Примечание
1	План земельного участка	20.06.2005	1:500	1	
2	Поземельный план	20.06.2005	1:100	3	
3	Экспликация	20.06.2005		4	

Утверждаю:

Директор

Павел П. Савчук
15 2005

Калькуляция № 473 от 14.05.2005 г.

на работы по технической инвентаризации
расположенных по адресу: РБ, п. ЖЕЛЕЗНОДОРОЖНЫЙ, ул. Воскресенская, 7
Государственного общеобразовательного учреждения средняя общеобразовательная школа № 24

п/п	Наименование работ	Ед.изм.	Кол-во	Стоимость полевых работ, руб.		Стоимость камер. работ, руб.	
				ед.изм.	Итого	ед.изм.	Итого
1	2	3	4	5	6	7	8
1.2	Первичная инвентаризация строений, состоящих в плане из двух-трех прямоугольников	100м2	1,20	200,69	240,71	135,70	162,94
3.1	Обследование здания, помещений площадью до 100 м2	зд., помещ	2,00	47,61	95,22		
3.2	Обследование здания, помещений площадью свыше 100 м2	доп 100 м2	14,20	14,28	202,78		
3.4	Учет изменений в отдельных помещениях	комната	8,00	13,69	109,52	17,85	142,90
1.14	Уточнение инвентаризационной стоимости основных строений	зд., пристр	2,00			171,21	342,42
1.2	Инвентаризация холодных пристроек	10 м2	1,60	19,64	31,42	34,52	65,23
1.7	Определение инвентаризационной стоимости холодных пристроек	пристройка	1,00			37,88	37,88
1.15	Обследование служебных строений и дворовых сооружений	шт	3,00	10,71	32,13		
2.3	Уточнение инвентаризационной стоимости замощений	разн. замощ	1,00			21,43	21,43
2.2	Уточнение инвентаризационной стоимости ограждений	100 м	2,00			19,64	39,28
3	Инвентаризация дворовых сооружений: ворот, колодцев, мусороборников и т.п.	шт	1,00	19,64	19,64	15,48	15,48
6	Определение инвентаризационной стоимости дворовых сооружений	шт	1,00			26,69	26,69
4	Инвентаризация ограждений	100 м	4,00	22,02	88,08	23,21	92,84
9	Определение инвентаризационной стоимости ограждений	100 м	1,00			31,85	31,85
5	Перенерчивание плана земельного участка сложной конфигурации с плотностью застройки более 20% до 40% или насыщенностью зелеными насаждениями от 10% до 20% площади	100м2	102,40			5,36	548,86
1	Обследование земельных участков	100м2	102,40	2,02	206,85		
	Оформление инвентарного дела	дело	1,00			36,90	36,90
	Изготовление копий плана земельного участка сложной конфигурации с плотностью застройки от 20 до 40%, насыщенностью зелеными насаждениями от 10 до 20%	100м2	104,20			2,06	214,66
	Изготовление копий поэтажных планов зданий, состоящих в плане из двух-трех прямоугольников	10 м2	165,40			2,06	340,72
	Изготовление копий с использованием множительных аппаратов	стр.	10,00			3,57	35,70
	Выезд техника по инвентаризации строений и сооружений, составителя описи населенных пунктов на объект и возвращение	1 час	1,00	37,48	37,48		
	Изготовление копий с использованием множительных аппаратов(экспл.)	стр.	4,00			3,57	14,28
ИТОГО					1 063,81		2 039,28
Коэффициенты							
Для юридических лиц полностью финансируемых из бюджета к отпущенным ценам настоящего Прейскуранта					1,15		1,15

1	2	3	4	5	6	7	8
	Итого с учетом коэф-тов				1 223,38		2 345,17
	Карточка учета						
	Стоимость передвижения						
	Итого стоимость работ						3 668,55
	+НДС 18 %						642,34
	ВСЕГО К ОПЛАТЕ						4 210,89
	ца. скоросш.						15,73
	Итого:						4 226,62

Исполнил: Тажетдинова А. Р.

Проверил: Еремеева Н. П.

Тажетдинова А. Р.
Еремеева Н. П.

Тажетдинова А. Р.

Принято
Принумеровано
12 листов
«20» 06 2005г.

Территориальный отдел № 20 Управления Федерального агентства кадастра объектов недвижимости по Республике Башкортостан

В.1

КАДАСТРОВЫЙ ПЛАН ЗЕМЕЛЬНОГО УЧАСТКА (выписка из государственного земельного кадастра)
25 октября 2007 г. № 21/07-3242

1 Кадастровый номер 02:02:02 03 01:0032 2 Лист № 1 3 Всего листов 4

Общие сведения

4 Препядущие помехи - 6

5 Наименование участка Земельное пользование

7 Местоположение р-н Белорецкий, с/с Железнодорожный ул. Возвращения, дом 7

8 Категория земель:	Земли населенных пунктов	Земли промышленности, энергетики, транспорта, связи, радиовещания, телевидения, информатива, земли для обеспечения космической деятельности, земли обороны, безопасности и земли иного специального назначения	Земли особо охраняемых территорий и объектов	Земли лесного фонда	Земли водного фонда	Земли запаса	Категория не установлена
8.1 Земли сельскохозяйственного назначения	Земли населенных пунктов	Земли промышленности, энергетики, транспорта, связи, радиовещания, телевидения, информатива, земли для обеспечения космической деятельности, земли обороны, безопасности и земли иного специального назначения	Земли особо охраняемых территорий и объектов	Земли лесного фонда	Земли водного фонда	Земли запаса	Категория не установлена

9 Разрешенное использование/назначение/ Для эксплуатации и обслуживания линий связи и сооружений

10 Фактическое использование/характер деятельности/ -

11 Площадь 10422 кв.м. 12 Нормативная цена: 13 Ставка земельного налога: - 14 Базовая ставка арендной платы: -

15 Сведения о правах: - 13 Кадастровая стоимость: 6901448,4 руб

16 Особые отметки: План изготовлен в 4 экземплярах, имеющих одинаковую юридическую силу. Площадь земельного участка соответствует материалам межевания. Удельный показатель кадастровой стоимости земель 662,2 руб/кв.м.

17 Цель предоставления выписки Для государственной регистрации права

18 Дополнительные сведения для регистрации сделки в регулятивные обороты земельных участков:	18.1	Регистрационный номер документов в ОКУ -
	18.2	Номера образцовых участков: -
	18.3	Номера ликвидированных участков: -

Специалист-эксперт Территориального отдела № 20 М.П.

Должность И.И.И.

И.И.И. И.И.И.

И.И.И. И.И.И.

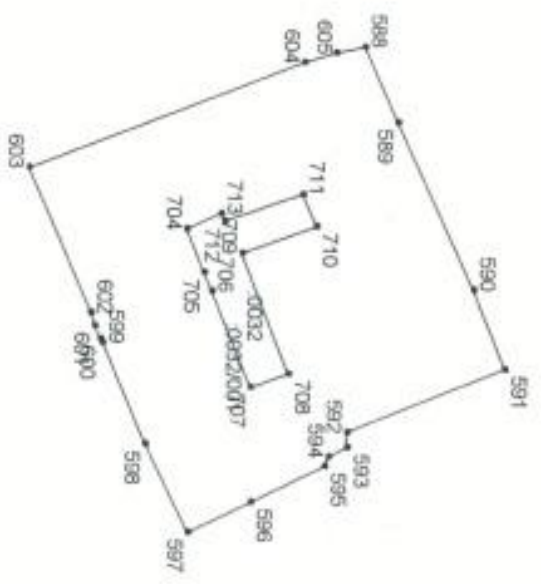
КАДАСТРОВЫЙ ПЛАН ЗЕМЕЛЬНОГО УЧАСТКА (выписка из государственного земельного кадастра)

В.2

1 Кадастровый номер 02:62:02 03 01:0032

2 Лист № 2

3 План (чертеж, схема) границ земельного участка



4 Масштаб 1:2000

Специальный проект Территориального отдела № 20
Должность

М.П.
подпись

Иванов Н.М.
Фамилия И.О.

КАДАСТРОВЫЙ ПЛАН ЗЕМЕЛЬНОГО УЧАСТКА (выписка из государственного земельного кадастра)

В.3

1 Кадастровый номер 02:62:02 03 01:0032

2 Лист 3

3 Сведения о частях земельного участка и обременениях

№ п/п	Учетный кадастровый номер части	Площадь в кв. м.	Характеристика части
1	2	3	4
1	001	772кв.м.	Объект недвижимости: 02:62:02 03 01:0032:001 Наружное обустройство 1

Специалист-эксперт Территориального отдела № 20

Муниципалитета

М.П.

(Подпись)

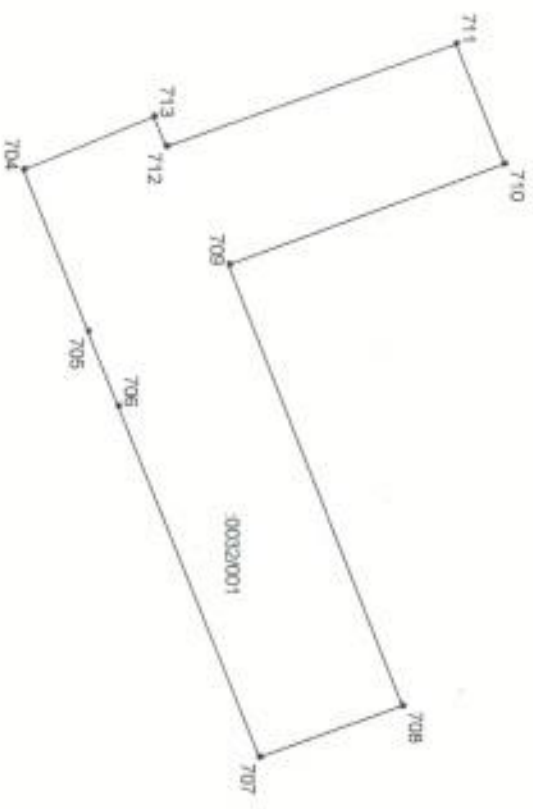
Александр В.М.И.
Филиал ИО

КАДАСТРОВЫЙ ПЛАН ЗЕМЕЛЬНОГО УЧАСТКА (выписка из государственного земельного кадастра)

1 Кадастровый номер 02:02:02 03 01:0032

2 Лист № 4

3 План (чертеж, схема) границ части земельного участка Учетный кадастровый номер /001



4 Масштаб 1:500

Средствами-аксесит Территориального органа № 20

Актриса



М.П.

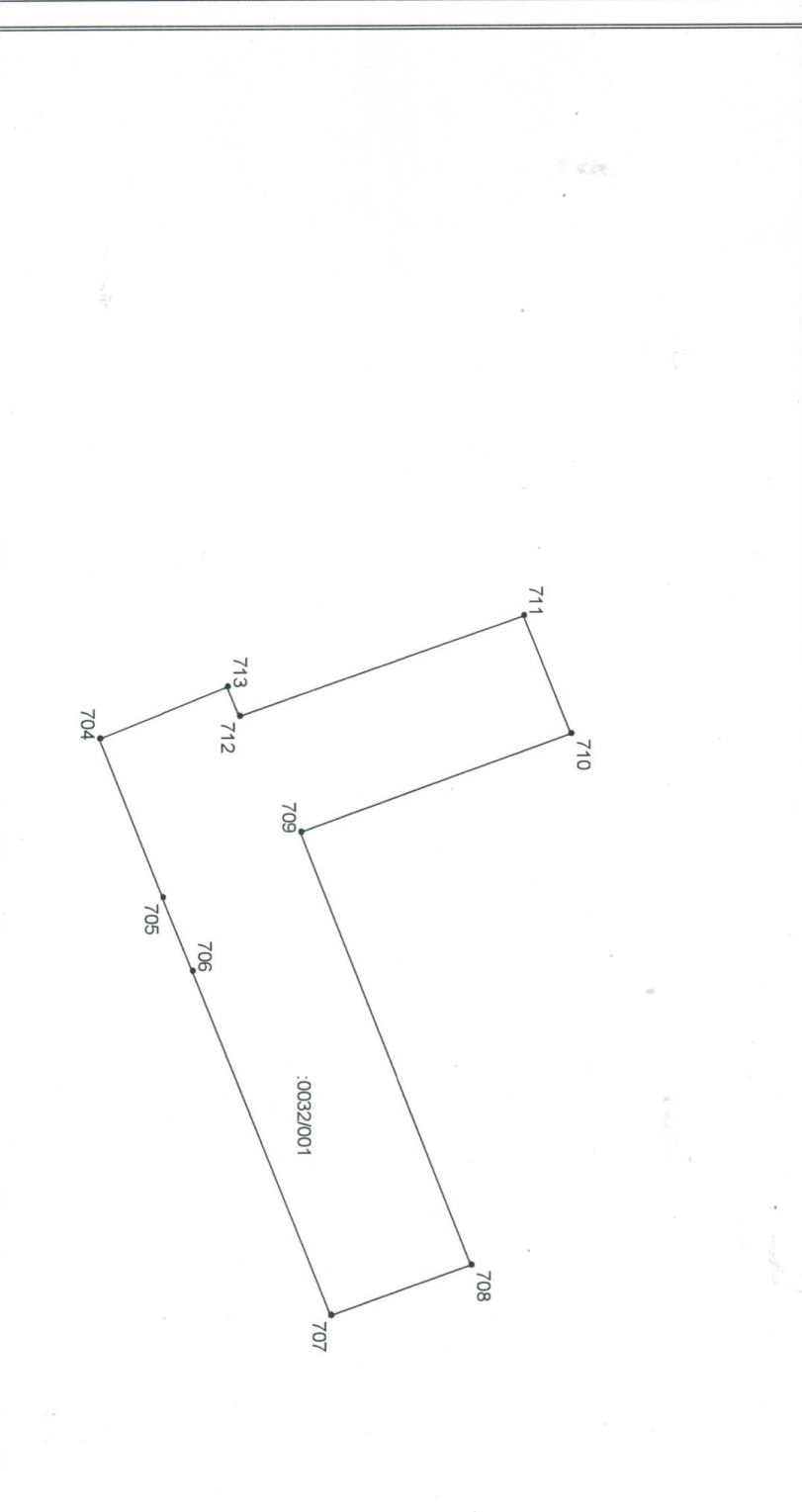
[Signature]

/И.Леушев И.М.У/

Федерия И.О.

[Handwritten mark]

КАДАСТРОВЫЙ ПЛАН ЗЕМЕЛЬНОГО УЧАСТКА (выписка из государственного земельного кадастра)

1	Кадастровый номер 02:62:02 03 01:0032	Лист № 4
3	План (чертеж, схема) границ земельного участка	Учетный кадастровый номер /001
		
4	Масштаб 1:500	

Специалист-эксперт Территориального отдела № 20

Должность

М.П.

Место, дата

/Дернер Н.М./
Фамилия И.О.

